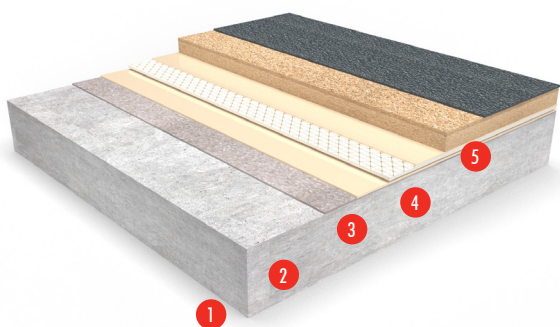


Deckshield Rapide EDF OS-14 (7 mm nominell)

Ett fiberförstärkt, flexibelt, halkfritt och snabbhårdande MMA ED-system som är vattentätt och erbjuder överlägsna elastiska och spricköverbyggnade egenskaper.



1 Förbehandlat underlag

4 Deckshield Rapide Flexible Binder med HD Filler + Ströad med kvartssand

2 Deckshield Rapide Standard Primer eller Deckshield Rapide Damp Primer + Ströad med kvartssand

5 Deckshield Rapide Topcoat

3 Deckshield Rapide Membrane med glasfiberarmering



Fullständigt förstärkt:

Har ett fullt fiberförstärkt skikt för att ytterligare förbättra golvet prestanda.



Snabb härdning:

Full trafik och kemisk härdning uppnås inom tre timmar efter applicering.



Utmärkt spricköverbyggning:

Skyddar mot rörelser och sprickbildning i nybyggda parkeringshus.



Ovanför lokaler i bruk:

Kan installeras i högriskområden, t.ex. bjälklag ovanför lokaler i bruk.

EN1504-2 / OS-14 kompatibel

Testad enligt EN1504-2 teststandard för ytskydd av betong i enlighet med kategori OS-14

SPRICKÖVERBYGGANDE EGENSKAPER

EN 1062-7
Metod A - C.2 vid -20 °C

Klass A5 > 2,5 mm
Tätskikt

EN 1062-7
Metod B – B.4.2 vid -20 °C

Inga sprickor

BRANDTEKNISK KLAS

EN 13501-1

B_{fl}-s1

HALKSKYDD

EN 13036-4

Klass III: > 55 våttest

VIDHÄFTNING

Mätning genom dragprov

EN 1542

2,3 N/mm²

GENOMTRÄNGLIGHET FÖR VATTENÅNGA

Ånggenomgångsmotstånd (Sd)

EN ISO 7783

Klass III: Sd > 50 m

VATTENPERMEABILITET

EN 1062-3

0.0001 kg/m² × h^{0.5}

KOLDIOXIDPERMEABILITET

Ånggenomgångsmotstånd (Sd)

EN 1062-6

> 50 m

VIDHÄFTNING EFTER TERMISK KOMPATIBILITET

Med frostbeständighet i fuktig miljö med tölsalter & upprepade hastiga nedkylningar.

EN 13687-1&2

2,2 N/mm²

SLITSTYRKA (Taber)

EN ISO 5470-1

Avnötning 531 mg

ARTIFICIELL VÄDERTEST UTMILJÖ

EN 1062-11 4.2
(2000 h)

Inga blåsor, sprickor eller flagor

SLAGTÅLIGHET

EN ISO 6272-1

Klass III: 24,5 Nm

MOTSTÅNDSFÖRMÅGA MOT STARKA KEMISKA ÄMNEN

EN 13529
Grupp 1, 3 & 10

Inga defekter & reducering av Shore Hårdhet > 50 %

HÄRDNINGSTID

Gångbar

1 timme

Full trafik & kemisk härdning

2-3 timmar

Systembeskrivning

System	Deckshield Rapide EDF OS-14
Yta	Satinmatt

Förarbete och utförande enligt tillverkarens instruktioner.

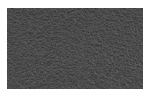
Produkter som ingår i detta system

Primer	Deckshield Rapide Standard Primer eller Deckshield Rapide Damp Primer, 0,3-0,5 kg/m ² Uppströad med kvartssand 0,3-0,8 mm, 0,3 kg/m ²
Fiberarmering	100 g/m ² glasfiberarmering. Membran: Deckshield Rapide Membrane, 1,8 kg/m ² . Ett lager under och ett lager över armeringen för att försegla denna.
Beläggning	Deckshield Rapide Flexible Binder, 1,5 kg/m ² + SNL Filler, 3,6 kg/m ² Uppströad med kvartssand 0,7-1,2 mm, 5,0 kg/m ²
Topcoat:	Deckshield Rapide Topcoat, 0,7 kg/m ² i ett eller två lager

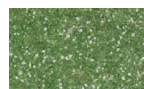
Tillgängliga färger



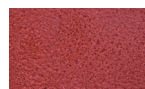
Mid Grey
(nära RAL 7037)



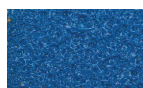
Dark Grey
(nära RAL 7043)



Grass Green
(nära RAL 6010)



Tomato Red
(nära RAL 3013)



Traffic Blue
(nära RAL 5017)



Traffic Purple
(nära RAL 4006)



Traffic Orange
(nära RAL 2009)

De applicerade kulörerna kan skilja sig från de exempel som visas. För en fullständig färgkarta och prover, kontakta ditt lokala Tremco CPG-kontor

Krav på underlag

Underlag av betong eller Isocrete golvavjämning ska minst ha en tryckhållfasthet på 25 N/mm² och minst 1,5 MPa ytdraghållfasthet.

Underlaget får maximalt ha en RF på 93 % vid användning av Deckshield Rapide Standard Primer.

För Deckshield Rapide Damp Primer är maximalt RF i underlaget 97 %. Ingen tillskjutande fukt får förekomma.

Underlaget ska bearbetas mekaniskt t.ex. genom blästring, fräsning eller slipning för att uppnå maximal vidhäftning. Ytan ska vara ren och fri från cementhud, damm, fett, oljor eller andra föroreningar som kan försämra vidhäftningen.

Anm.: Tekniska objektsbeskrivningar kan tas fram för specifika fall. Kundens särskilda krav, slutlig tjocklek kan variera mellan olika specifika objekt.

Installation

Installationen ska utföras av en av Flowcrete utbildad och godkänd entreprenör med dokumenterat kvalitetssäkringssystem. Kontakta din Flowcrete produktrådgivare för information om godkända entreprenörer.

Rengöring & Underhåll

Rengör regelbundet med en enkel- eller dubbelroterande kombiskurmaskin med ett mildt alkaliskt rengöringsmedel.

Miljö

Slutprodukten bedöms inte utgöra någon fara ur hälso- eller miljösynpunkt. Systemets höga slitstyrka och fogfria yta minskar behovet av reparationer, underhåll och skötsel. Hälso- och miljöfrågor är kontrollerade vid tillverkningen. Applicering av produkterna sker av Flowcreteutbildade erfarna entreprenörer.

Noteringar

Tremco CPG-produkter levereras och säljs med en garanti mot tillverkningsfel, som kan fås på begäran. Inget hårdplastsystem är helt UV-stabilt utan kan ändra kulör med tiden (gulnande effekt). Kulörförändringarna framkallas av UV ljus och är mer framträdande i ljusa kulörer. Det påverkar inte produktens fysikaliska eller kemiska motståndsegenskaper.

Tremco CPG Sweden AB produkter är garanterade mot material och tillverkningsfel och säljs i enlighet med dessa villkor som kan erhållas på begäran. Eventuella föreslagna metoder eller installationsspecifikationer för det sammansatta golv- eller väggsystemet (i motsats till individuella produktprestandaspecifikationer) som ingår i detta meddelande (eller något annat) från Tremco CPG Sweden AB utgör endast potentiella alternativ och utgör eller ersätter inte professionell rådgivning i sådana fall. Tremco CPG Sweden AB rekommenderar alla kunder att söka oberoende råd från en kvalificerad konsult innan de tar beslut om design, installation eller annat.

Systemdatablad skrivet för Tremco CPG Sweden AB. Kontakta den tekniska avdelningen för mer information.



Tremco CPG Sweden AB
Polhemsplatsen 5, 411 03 Göteborg
Tel: +46 31 57 00 10 E-post: info-se@tremcocpg.com

www.flowcrete.eu